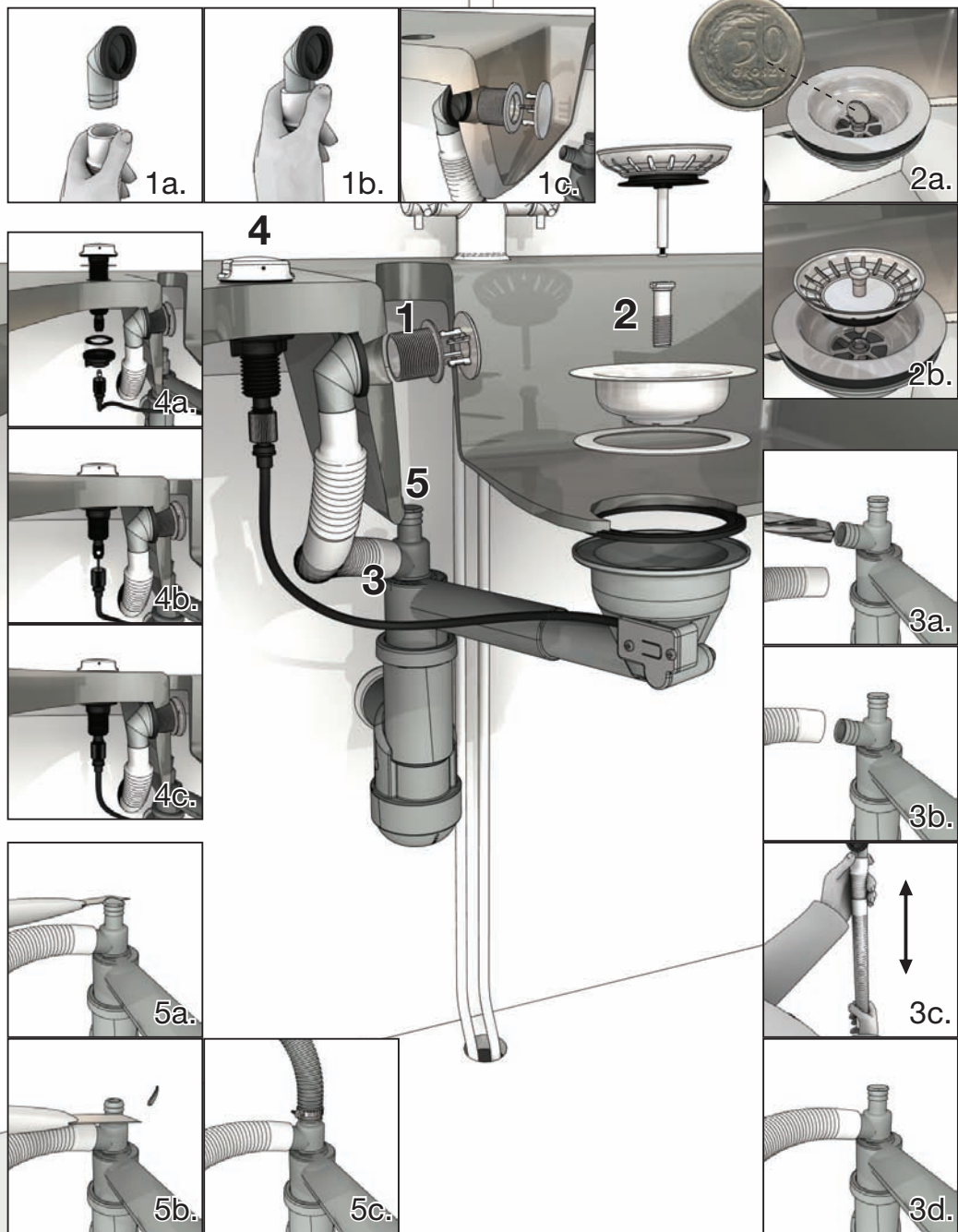


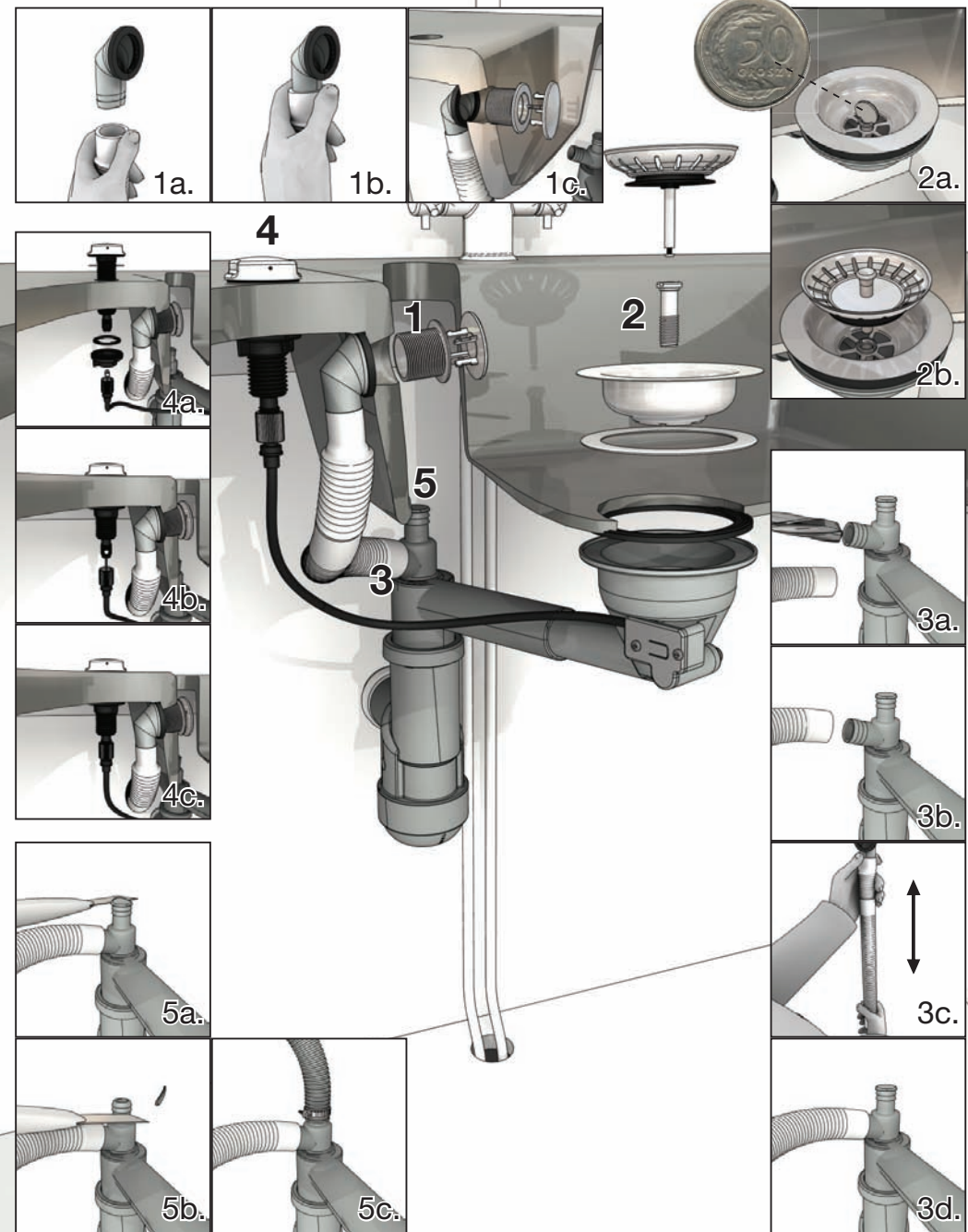
ZXY 9911

deante
pokieruj wodą



ZXY 9911

deante
pokieruj wodą





1a- wsunąć rurkę przelewową w element plastikowy przelewu



1b- sprawdzić szczelność połączenia



1c- zamontować przelew w otworze zlewozmywaka, założyć osłonę przelewu w komorze



2a- skrócić odpływ używając niewielkiej monety



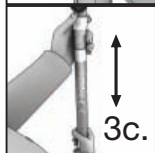
2b- włożyć koszyczek w odpływ



3a- przewiercić otwór w syfonie



3b- na końcówkę z przewierconym otworem wcisnąć rurkę przelewu



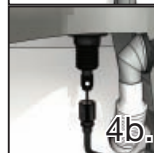
3c- rozciągnąć rurkę przelewu



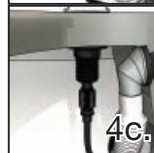
3d- ułożyć rurkę przelewu pod zlewozmywakiem



4a- zmontować pokrętło korka automatycznego



4b- podłączyć linkę automatycznego odpływu z pokrętłem korka



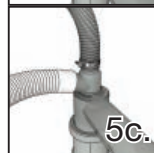
4c- sprawdzić działanie korka



5a – odciąć zatyczkę podłączenia zmywarki



5b- przymierzyć średnicę pod rozmiar węża od zmywarki lub pralki



5c- wcisnąć wąż przymocowując go następnie opaską zaciskową



1a- wsunąć rurkę przelewową w element plastikowy przelewu



1b- sprawdzić szczelność połączenia



1c- zamontować przelew w otworze zlewozmywaka, założyć osłonę przelewu w komorze



2a- skrócić odpływ używając niewielkiej monety



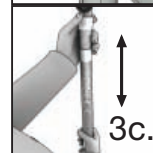
2b- włożyć koszyczek w odpływ



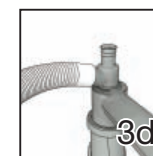
3a- przewiercić otwór w syfonie



3b- na końcówkę z przewierconym otworem wcisnąć rurkę przelewu



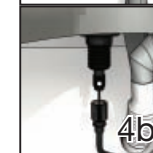
3c- rozciągnąć rurkę przelewu



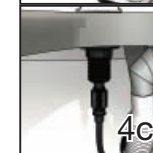
3d- ułożyć rurkę przelewu pod zlewozmywakiem



4a- zmontować pokrętło korka automatycznego



4b- podłączyć linkę automatycznego odpływu z pokrętłem korka



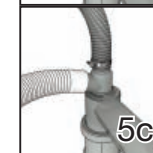
4c- sprawdzić działanie korka



5a – odciąć zatyczkę podłączenia zmywarki



5b- przymierzyć średnicę pod rozmiar węża od zmywarki lub pralki



5c- wcisnąć wąż przymocowując go następnie opaską zaciskową